



Listeria ISO 11290-1:2017 (Detección de *L. monocytogenes*)

SUSPENSIÓN INICIAL DE LA MUESTRA

ENRIQUECIMIENTO PRIMARIO

25 g o 25 ml de la muestra en 225 ml de Half Fraser Broth

CM0895B Fraser Broth ISO 500g
SR0166E Half Fraser Supplement ISO 10 vials
BO0350S Half Fraser Broth ISO 10 x 225 ml

Incubar a 30°C durante 25 h ± 1 h

0,1 ml

ENRIQUECIMIENTO SECUNDARIO

Tubos con 10 ml de Fraser Broth

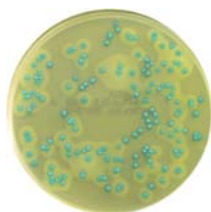
CM0895B Fraser Broth ISO 500g
SR0156E Fraser Supplement ISO 10 vials
TV5020E Fraser Broth ISO 50 tubos x 10 ml

Incubar a 37°C durante 24 h ± 2 h

SIEMBRA EN PLACA CROMOGENICA

CM1084B Chromogenic Listeria Agar ISO 500g
SR0226E Chromogenic Listeria Select. Suppl. ISO 10 viales
SR0244E OCLA (ISO) Select. Suppl. 10 viales.
PO5183A/PO1196A Chromogenic Listeria Agar ISO 20 placas

Incubar a 37°C ± 1 °C durante 24 h ± 2 h (+ otras 24 h)

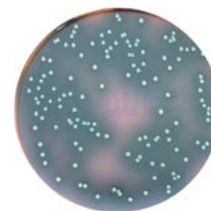


SEGUNDO MEDIO

CM0856B Listeria Select. Agar OXFORD 500g
SR0140E Listeria Select. Suppl. 10 vials
PO5026A Agar OXFORD 20 placas

CM0877B PALCAM Agar Base. 500 g
SR0150E PALCAM Select. Suppl. 10 vials
PO5104A PALCAM Agar 20 placas

Incubar según instrucciones



CONFIRMACIÓN

PO5050A TSYE Agar ISO 20 placas
PB5039A Agar sangre (hemólisis) 20 placas

GALERÍAS DE IDENTIFICACIÓN

MB1128A MB Microbact 12L Listeria 20 galerías

MB1249A HAEMOLYSIN REAGENT 5 ml

KG55555 Catalasa 30 ml

Microorganismos Control:

R4603970 Listeria Monocytogenes ATCC® 7644. Recomendada NCCLS (5 asas)



SISTEMAS AVANZADOS DE ANALISIS S.L.

Cardenal Torquemada 24. 47010 VALLADOLID.

Tno / Fax: 983 251143 Móvil: 637 596017

C.I.F.: B47700026

www.analisisavanzados.com