



Listeria ISO 11290-2:2017 (Recuento de *L. monocytogenes*)

SUSPENSIÓN INICIAL DE LA MUESTRA

x g o x ml de la muestra en Buffered Peptone Water

CM1049B Buffered Peptone Water ISO 500g
BO1067S Buffered Peptone Water ISO 10 x 225 ml
BM1104T Buffered Peptone Water ISO 4 x 3 l

Preparar diluciones

0,1 ml de la dilución inicial, y 0,1 ml de las diluciones sucesivas.

Si bajo nº de Listerias: 1 ml de la muestra si es líquida, y para otros productos, 1 ml de la dilución inicial, repartido en tres placas.

SIEMBRA EN PLACA CROMOGENICA

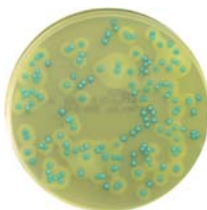
CM1084B Chromogenic Listeria Agar ISO 500g
SR0226E Chromogenic Listeria Select. Suppl. ISO 10 viales
SR0244E OCLA (ISO) Select. Suppl. 10 viales.
PO5183A/PO1196A Chromogenic Listeria Agar ISO 20 placas

Incubar a 37°C ± 1 °C durante 24 h ± 2 h (+ otras 24 h ± 2 h a 37°C ± 1 °C)

Recuento de las colonias típicas de *L. monocytogenes* o *Listeria spp.*

CONFIRMACIÓN DE *L. monocytogenes* o *L. spp*

Siembra en TSYE Agar
PO5050A TSYE Agar ISO 20 placas
PB5039A Agar sangre (hemólisis) 20 placas
 Incubar a 37°C ± 1 °C de 18 a 24 h



GALERÍAS DE IDENTIFICACIÓN

MB1128A MB Microbact 12L Listeria 20 galerías
MB1249A HAEMOLYSIN REAGENT 5 ml
KG55555 Catalasa 30 ml

Microorganismos Control:

R4603970 Listeria Monocytogenes ATCC® 7644. Recomendada NCCLS (5 asas)

