



Staphylococcus aureus ISO 6888-1/2:2021. Amd 1(1/2):2023

Método con Baird Parker

Inoculación

Inocular 0,1 mL de la muestra si es líquida o 0,1 mL de la suspensión inicial (10^{-1}) para el resto de los productos, a una placa de Baird Parker con yema de huevo y telurito potásico.

El nº de placas a utilizar según las diluciones a ensayar se indica en la ISO 7218. Si fuera necesario, repetir el proceso anterior con el resto de diluciones decimales.

CM1127B Baird-Parker Agar (ISO). (500 g)

+

SR0054C Egg Yolk Tellurite Emulsion (100 ml)

PO5014A Baird Parker Medium (20 placas)

Extender cuidadosamente e incubar de 34°C a 38°C durante 24 ± 2 h. Reincubar las placas de 34°C a 38°C durante otras 24 ± 2 h.

Examen de las placas y recuento

Tras las primera y segunda incubación, se examinan las placas con colonias características (negras, brillantes, convexas y con halo claro) con un máximo de 300 colonias (incluyendo al menos 150 típicas, atípicas o flora acompañante) para el recuento.

Confirmación: Bien en tubo con plasma de conejo o bien en placa de BP-RPF (desde las placas seleccionadas, sembrar en placas de RPF).

Tomar un inóculo de las placas seleccionadas y transferirlo a tubos de Caldo Cerebro Corazón.

TV5090E Brain Heart Infusion Broth (10 mL) (50 tubos)

Con el mismo asa, sembrar la suspensión en medio no selectivo (Agar sangre o agar nutritivo).

Incubar de 34°C a 38°C durante 24 ± 2 h.

Se añaden 0,1 ml de cada tubo a 0,3 mL de plasma de conejo.

R21050 Coagulase Plasma 5 mL

R21051 Coagulase Plasma 15 mL

Incubar de 34°C a 38°C. Examinar tras 5 ± 1 h, o si es negativo reexaminar tras otras 24 ± 2 h de incubación.

Se considera positivo si se observa un gran coagulo formado (puntuación 3+ de la noma).

Método con Agar RPF

Inoculación

Mediante una pipeta estéril, transferir a una placa petri vacía y estéril 1 mL de la muestra (si es líquida) o 1 mL de la suspensión inicial (dilución 10^{-1}) en el caso de otros productos.

El nº de placas a utilizar según las diluciones a ensayar se indica en la ISO 7218. Si fuera necesario, repetir el proceso anterior con el resto de diluciones decimales.

Añadir a cada una de las placas, suficiente cantidad de agar RPF, para que alcance una profundidad de al menos 3 mm (de 18 a 20 mL de medio).

CM0961B Agar Baird Parker RPF (500g)

+

SR0122A RPF Supplement (10 viales)

O bien

BP0961D Agar Baird Parker RPF (10 x 90 mL)

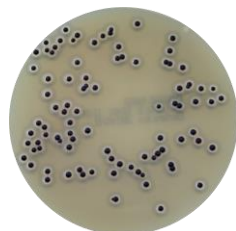
+

SR0122A RPF Supplement (10 viales)

Mezclar cuidadosamente e incubar de 34°C a 38°C durante 24 ± 2 h. Si fuera necesario, reincubar las placas de 34°C a 38°C durante otras 24 ± 2 h.

Recuento

Contar pequeñas colonias, convexas negras o grises (en ocasiones blancas), rodeadas de un halo de precipitación opaco, indicador de actividad coagulasa.



SISTEMAS AVANZADOS DE ANALISIS S.L.

Camino de Renedo 13. 47155 Santovenia de Pisuerga. Valladolid.

Tno: 983 355003 - Móvil: 670 779766

C.I.F.: B47700026

www.analisisavanzados.com