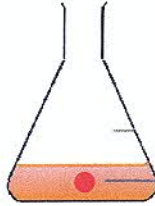




DETECCIÓN DE *Escherichia coli* EN COSMÉTICOS SEGÚN NORMA ISO 21150:2006

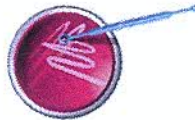
Muestra • (mín 1g ó 1ml mín.) + Caldo de Enriquecimiento (1:10)

Enriquecimiento



Incubar
(32,5°C ± 2,5°C; 20 – 72 h máx.)

Aislamiento



Siembra en MacConkey Agar

Incubar
(32,5°C ± 2,5°C; 24 – 48 h máx)

Identificación



Ausencia

Presencia

Tinción Gram
(Gram -)

Cultivo en Levine (EMB) Agar



ó



RapID ONE

Oxoid, S.A., 91 3822023, 91 3822028; oxoid.pedidos.es@thermofisher.com



SISTEMAS AVANZADOS DE ANÁLISIS, S.L.

CIF: B-47700026

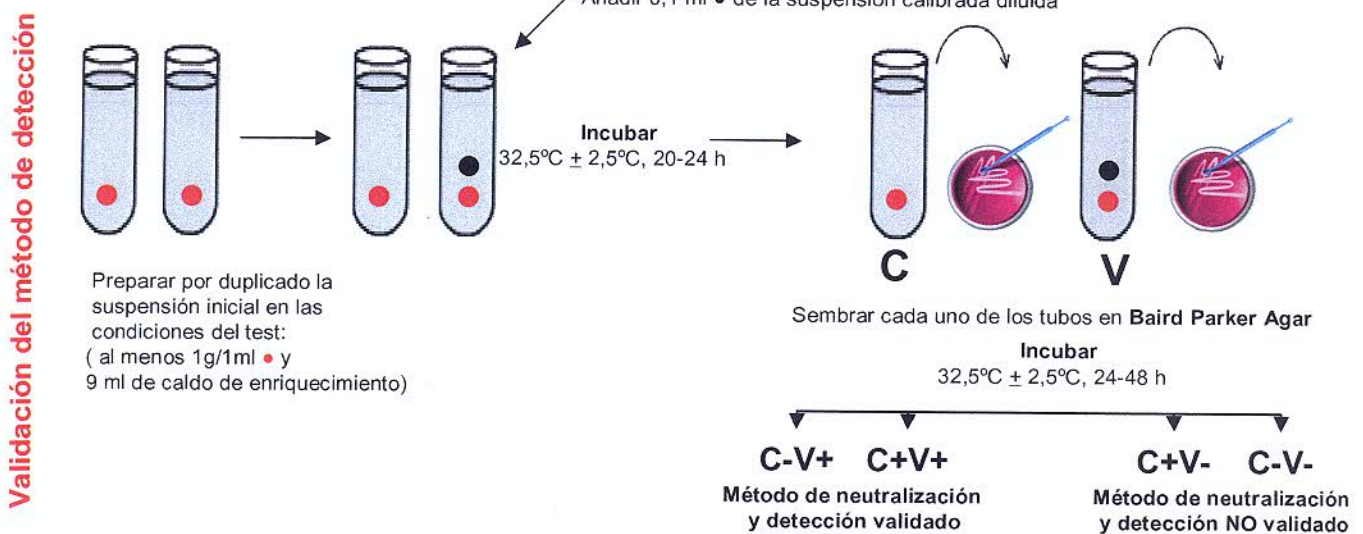
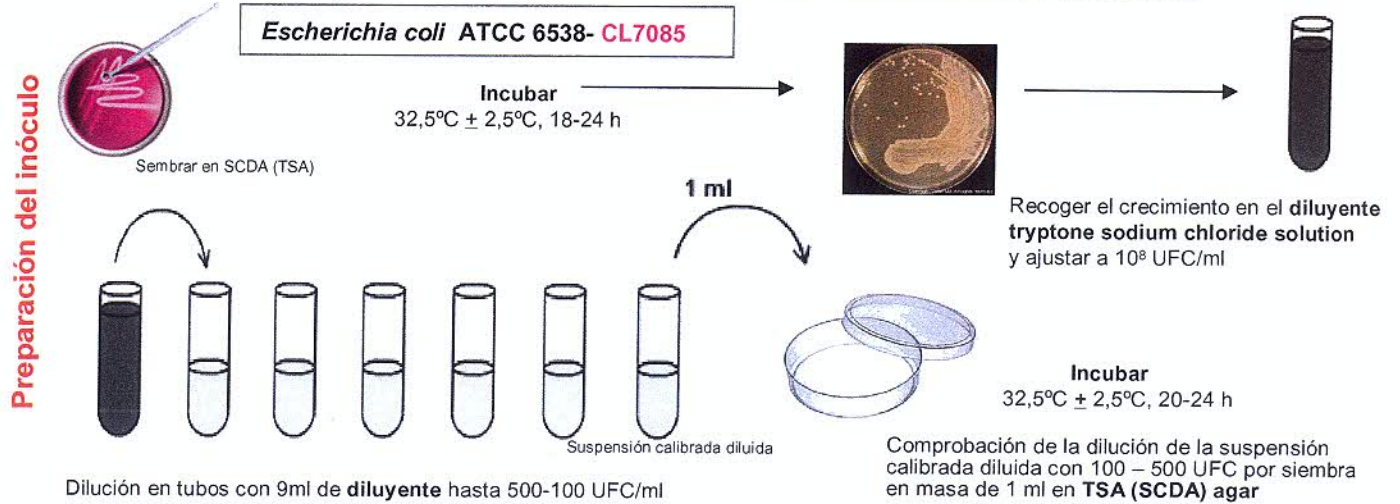
C/ Cardenal Torquemada, 24






Tel. 983 251 143 • 637 596 017

47010 VALLADOLID

www.analisisavanzados.com

VALIDACION DEL METODO DE DETECCIÓN de *Escherichia coli* en COSMETICOS según NORMA ISO 21150:2006 (Neutralización de inhibidores de crecimiento de microorganismos)



Diluyentes para validación Maximum Recovery Diluent (Tryptone sodium chloride)	 CM733B	 BO348Z 10x90ml	 TV5016D 50x9ml		
Caldos de Enriquecimiento Eugon LT 100 broth ó Modified Lethen broth	R458012 R453732				
Medios de Aislamiento <i>E. coli</i> MacConkey Agar	CM115B			PO5002A 20 placas	
Medio de agar para validación <i>E. coli</i> Soybean casein digest agar medium (SCDA) (Tryptone soya agar -TSA)	CM131B	BO330M 10x100ml		PO5012A 20 placas	
Identificación bioquímica <i>Escherichia coli</i> Tinción de GRAM RAPID ONE Inoculation Fluid SpotIndole Reagent					KG40010 (4x1l) R8311006 (20T ests) R8325106 (20T ests) R8309002
Cepas control <i>Escherichia coli</i> ATCC8739					CL7085 (5 asas)