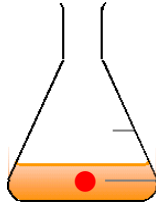


DETECCIÓN DE *Candida albicans* EN COSMÉTICOS SEGÚN NORMA ISO 18416:2007

Muestra ● + Caldo de Enriquecimiento (1:10)

Enriquecimiento



Incubar
(32,5°C ± 2,5°C; 20 – 72 h máx.)



Siembra en agar Sabouraud dextrosa chloranphenicol

Aislamiento

Incubar
(32,5°C ± 2,5°C; 24 – 48 h máx)

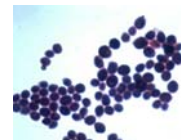


Identificación

Ausencia

Presencia

Tinción Gram

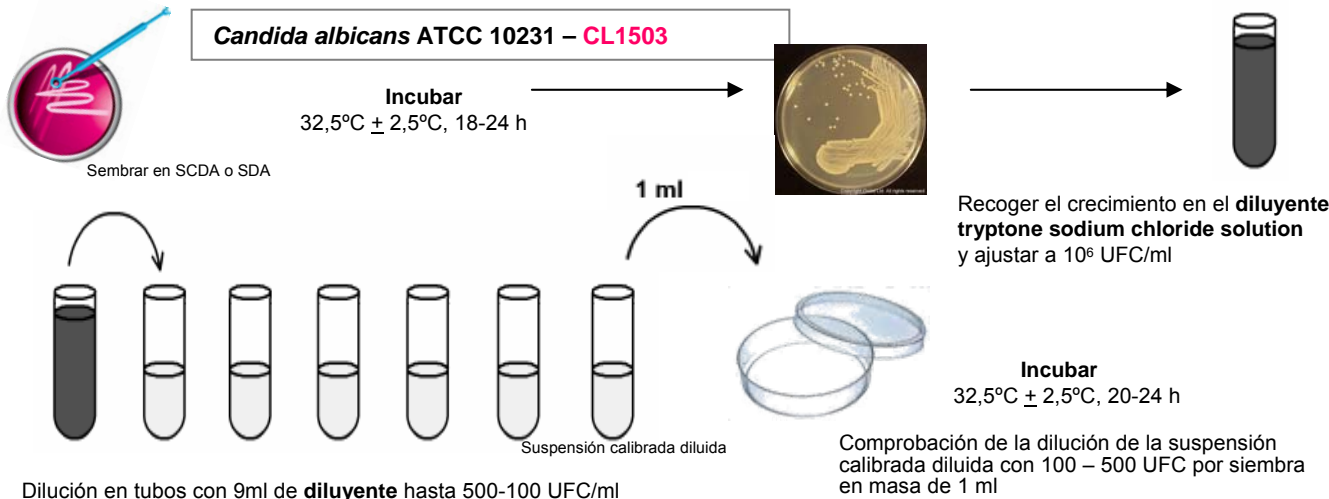


Suero de caballo
(formación de tubos de germinación a 37°C, 1,5-3 h)

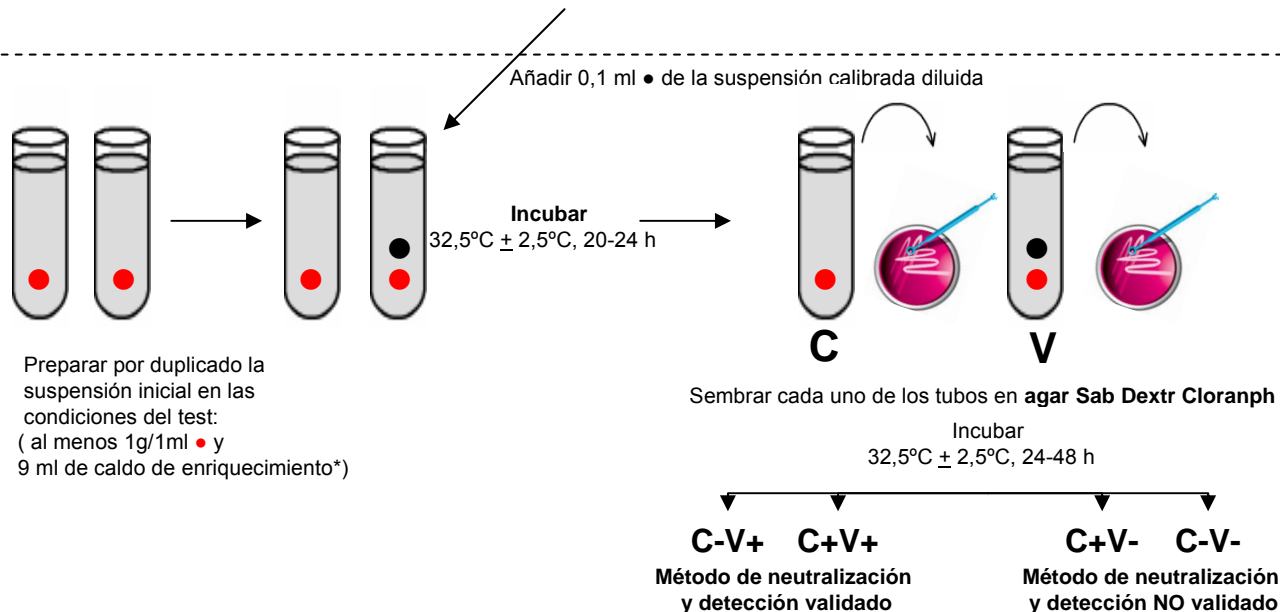








VALIDACION DEL METODO DE DETECCIÓN DE *Candida albicans* EN COSMETICOS SEGÚN NORMA ISO 18416:2007 (Neutralización de inhibidores de crecimiento de microorganismos)

Preparación del inóculo



Validación del método de detección



Diluyentes para validación Maximun Recovery Diluent (Tryptone sodium chloride)	 CM733B	 BO348Z 10x90ml	 TV5016D 50x9ml		 
Caldos de Enriquecimiento Eugon LT 100 broth Modified Lethen broth	R458012 R453732				
Medios de Aislamiento <i>Candida albicans</i> Sabouraud Dextrosa Chloramphenicol	CM041B + SR78	BO0756M	TP04178V/ 20 x 7ml	PO5070A 20 placas	
Medio de agar para validación <i>Candida albicans</i> Sabouraud dextrose Agar	CM041B	BO0408T		PO5001A 20 placas	
Identificación bioquímica <i>Candida albicans</i> Tinción de GRAM Suero de caballo Germ Tube Solution RapID YEAST PLUS Inoculation Fluid					KG40010 (4x1) SR0035C (100ml) R21069 (6 x 5ml) R8311007(20Tests) R8325106 (20Tests)
Cepas control <i>Candida albicans</i> ATCC10231					CL1503 (5 asas)