



ESPECIFICACIONES DEL PRODUCTO

Nombre del Producto	Medio Selectivo de Karmali
Código del Producto	PO5041A

Forma del Producto	Placa preparada
Almacenamiento	6 – 12°C
Volumen	17 ± 0,5 ml
Presentación	10 placas envueltas en plástico
pH	7,4 ± 0,2
Color	Negro azabache, opaco.
Caducidad	14 semanas
Uso Propuesto	Medio sin sangre para el aislamiento de especies de <i>Campylobacter</i> . Sólo para uso profesional.

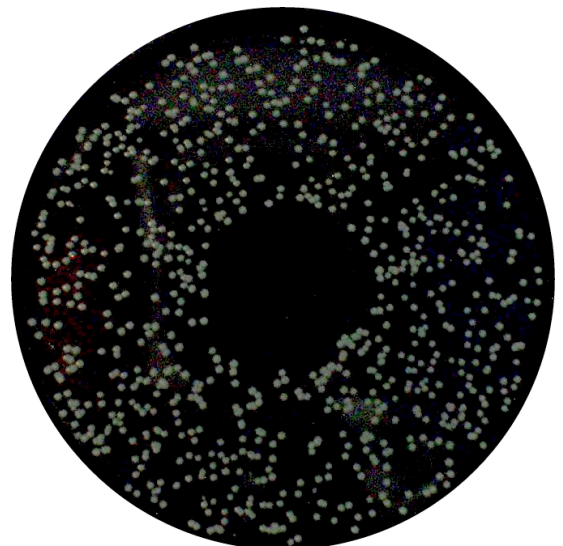
Fórmula típica	gramos por litro
Base de Agar Sangre Columbia	39,0
Carbón activado	4,0
Hemina	0,032
Piruvato sódico	0,1
Cefoperazona	0,032
Vancomicina	0,02
Anfotericina B	0,01

Técnica	Depende de los diferentes métodos. Para más información véase Oxoid CM935/SR167.
---------	---

Control de Calidad

1. Control de las características generales, etiquetado e impresión
2. Control de esterilidad
≥ 72 h @ 25 ± 1°C, aerobio
≥ 72 h @ 36 ± 1°C, aerobio
3. Control biológico
Densidad del inóculo para productividad: 10 – 100 ufc
Densidad del inóculo para selectividad: 10⁴ - 10⁵ ufc

Condiciones de incubación: 40 - 48 h @ 42 ± 1°C, microaerófila



Campylobacter jejuni. ATCC 33291
42°C - 48h

Cepa de Control	Crecimiento
<i>Campylobacter jejuni</i> ATCC 33291 <i>Escherichia coli</i> ATCC 25922 <i>Staphylococcus epidermidis</i> ATCC 12228	Colonias grises brillantes, de 2 – 3 mm. Sin crecimiento. Sin crecimiento.