



ESPECIFICACIONES DEL PRODUCTO

Nombre del Producto	TSYE (Agar Triptona Soja con Extracto de Levadura)
Código del Producto	PO5050A

Forma del Producto	Placa preparada
Almacenamiento	6 – 12° C
Volumen	15g ± 5 %
Presentación	10 placas envueltas en plástico
pH	7,3 ± 0,2
Color	Marfil, transparente
Periodo de validez	26 semanas
Uso Propuesto	Medio diagnóstico para la identificación de <i>Listeria monocytogenes</i> mediante el análisis de iluminación HENRY. Sólo para uso profesional.

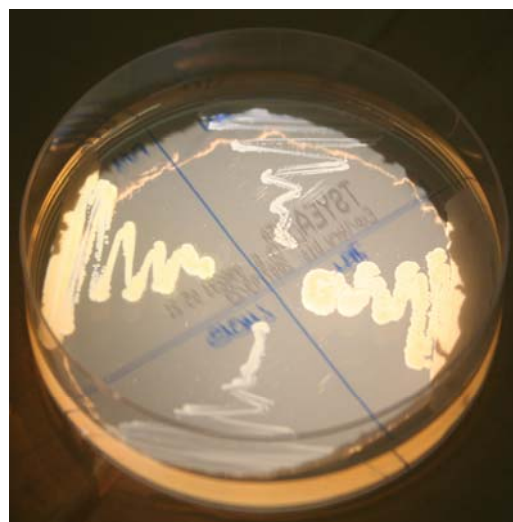
Formulación típica	gramos por litro
Triptona	15,0
Peptona soja	5,0
Cloruro sódico	5,0
Extracto de levadura	6,0
Agar	15,0

Técnica	Depende de los diferentes métodos. Para más información véase DIN EN ISO 11290-2.
---------	---

Control de Calidad

1. Control de las características generales, etiquetado e impresión
2. Control de esterilidad
≥ 72 h @ 25 ± 1° C, aerobio
≥ 72 h @ 36 ± 1° C, aerobio
3. Control biológico
Densidad del inóculo para especificidad: < 10 000 ufc

Condiciones de incubación: 18 – 24 h @ 36 ± 1° C, aerobias



Listeria monocytogenes ATCC 19111

Cepa de Control	Crecimiento
<i>Listeria monocytogenes</i> ATCC 19111 <i>Listeria innocua</i> ATCC 33090 <i>Proteus vulgaris</i> ATCC 8427 <i>Bacillus subtilis</i> ATCC 6633	Buen crecimiento, colonias azuladas con superficie granular. Buen crecimiento, colonias azuladas con superficie granular. Colonias de color crema. Colonias de color crema.